

# ESTADÍSTICAS

Todos los alumnos matriculados en Gaia generan unas estadísticas, herramienta muy útil en la elaboración de un horario de estudio que debe estar en permanente cambio.

Estas estadísticas son muy usadas por los tutores, para aquellos alumnos que los contratan, de forma que periódicamente pueden proponer los cambios necesarios en el estudio de su alumno, haciendo que este sea realmente eficaz.

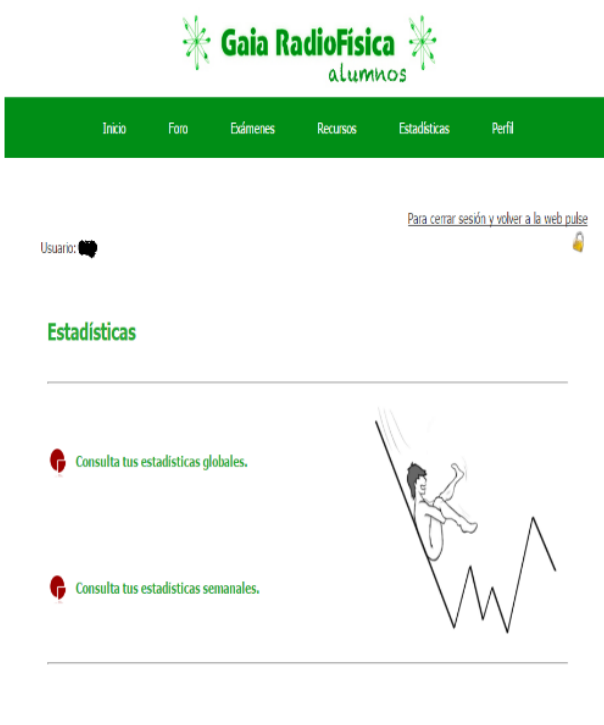
## QUÉ NOS ENCONTRAMOS

Lo primero es acceder a las mismas, en la web de Gaia, dentro de la zona de alumnos, se accede desde el menú superior



Lo primero es acceder a las mismas, en la web de Gaia, dentro de la zona de alumnos, se accede desde el menú superior

Una vez allí podemos elegir entre ver las estadísticas globales o las semanales.



Una vez allí podemos elegir entre ver las estadísticas globales o las semanales.

# ESTADÍSTICAS GLOBALES

Las estadísticas globales son estadísticas de todo el año a medida que vamos avanzando en nuestro estudio.

Podemos ver en ellas una primera gráfica de barras que nos dará la evolución en notas que vamos obteniendo:

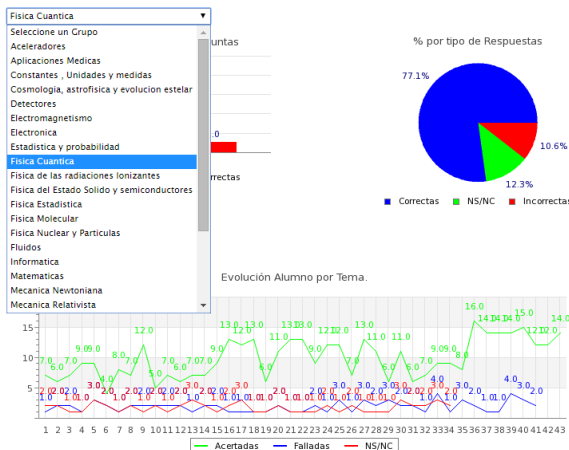
## Estadísticas Anuales

Estadísticas Semanale



Cada barra corresponde a la nota obtenida en el semanal, los cuales se numeran en orden creciente:

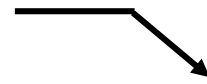
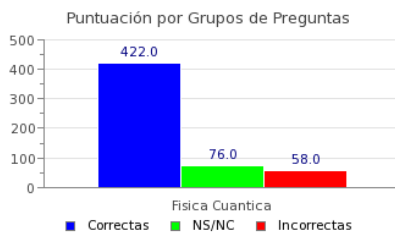
1 es la nota del semanal1 y así sucesivamente.



También podemos ver nuestra evolución en un solo tema, para ello escogemos el tema que necesitamos ver en el desplegable.

## Apareciéndonos los siguientes gráficos:

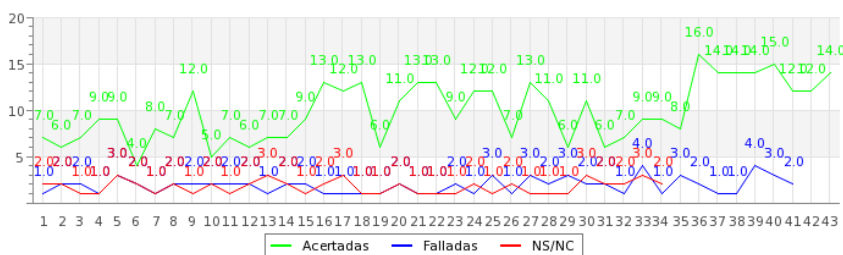
Fisica Cuantica



Estas dos nos dan el número de respuestas correctas, no contestadas y falladas en todos los exámenes semanales realizados hasta la fecha en que se visualiza.

La semana siguiente, en cuanto se realiza el siguiente semanal, se añaden los correspondientes cambios.

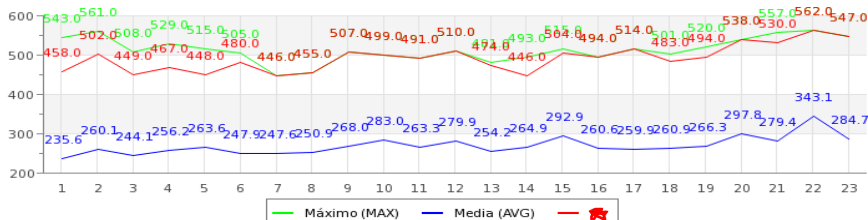
Evolución Alumno por Tema.



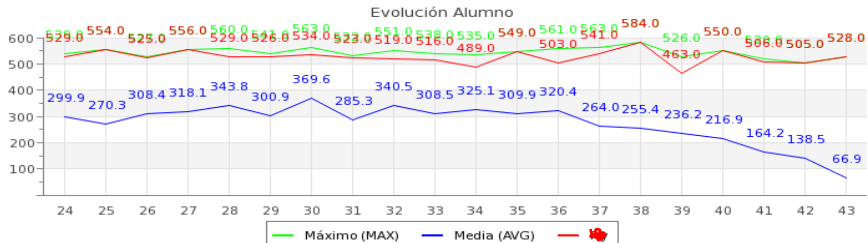
Aquí podemos ver la evolución obtenida a lo largo de cada semana.

Para finalizar, las estadísticas nos darán la evolución en nota seguida durante el curso y la posición o ranking semana tras semana.

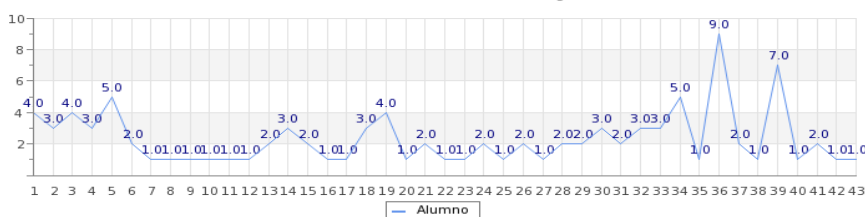
Evolución Alumno



Evolución Alumno



Evolución del Alumno en Ranking

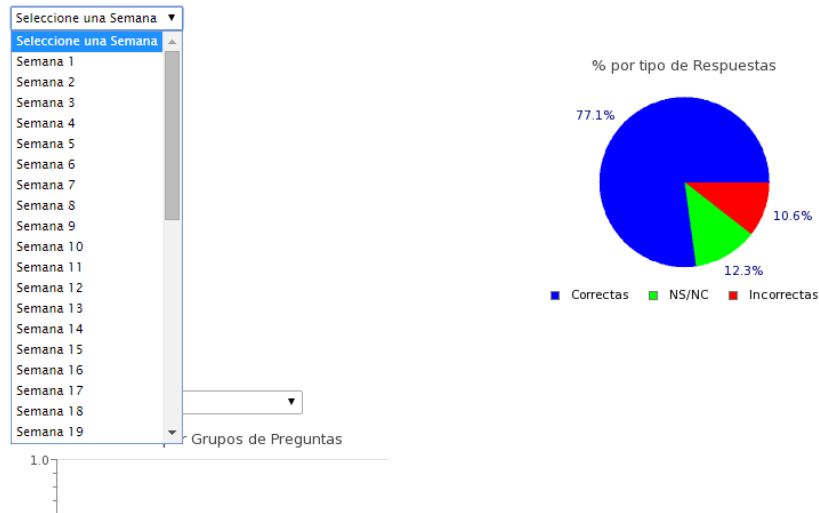


# ESTADÍSTICAS SEMANALES

Comenzaremos por elegir la semana que deseamos ver en el desplegable.

## Estadísticas Semanales

Estadísticas Anuales



Una vez seleccionada obtendremos tanto el quesito de respuestas correctas, falladas y no contestadas, como la puntuación obtenida en dicha semana y la misma información en texto:

## Estadísticas Semanales

Estadísticas Anuales

Semana 15

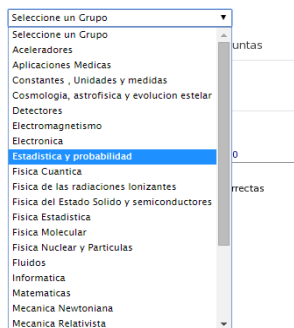
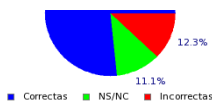
Puntuación: 504 para la Semana 15

Respuestas Acertadas: **180** para la Semana **15**  
Respuestas Falladas: **29** para la Semana **15**  
Respuestas en Blanco: **23** para la Semana **15**



Tendremos más información de dicho examen en el desplegable inferior, donde podemos analizar tema por tema, el número de respuestas falladas, correctas y no contestadas.

Respuestas Acertadas: **180** para la Semana 15  
 Respuestas Falladas: **29** para la Semana 15  
 Respuestas en Blanco: **23** para la Semana 15



Elegimos un tema obteniendo el siguiente gráfico:



Para finalizar tenemos el ranking de alumnos de la semana elegida, donde se puede ver tu posición y puntuación, posición y puntuación de todos los alumnos que han realizado ese mismo examen, pero sin poder ver sus nombres. Esta información siempre es confidencial.

## Ranking de Alumnos

Alumnos	Puntuación
1. *****	543
2. *****	499
3. *****	478
4. *****	458
5. *****	442
6. *****	441
7. *****	429
8. *****	424
9. *****	359
10. *****	347
11. *****	340
12. *****	326
13. *****	323
14. *****	318
15. *****	307
16. *****	302
17. *****	280
18. *****	275
19. *****	274
20. *****	250
21. *****	249
22. *****	245
23. *****	231
24. *****	210
25. *****	210
26. *****	207
27. *****	177
28. *****	166
29. *****	78